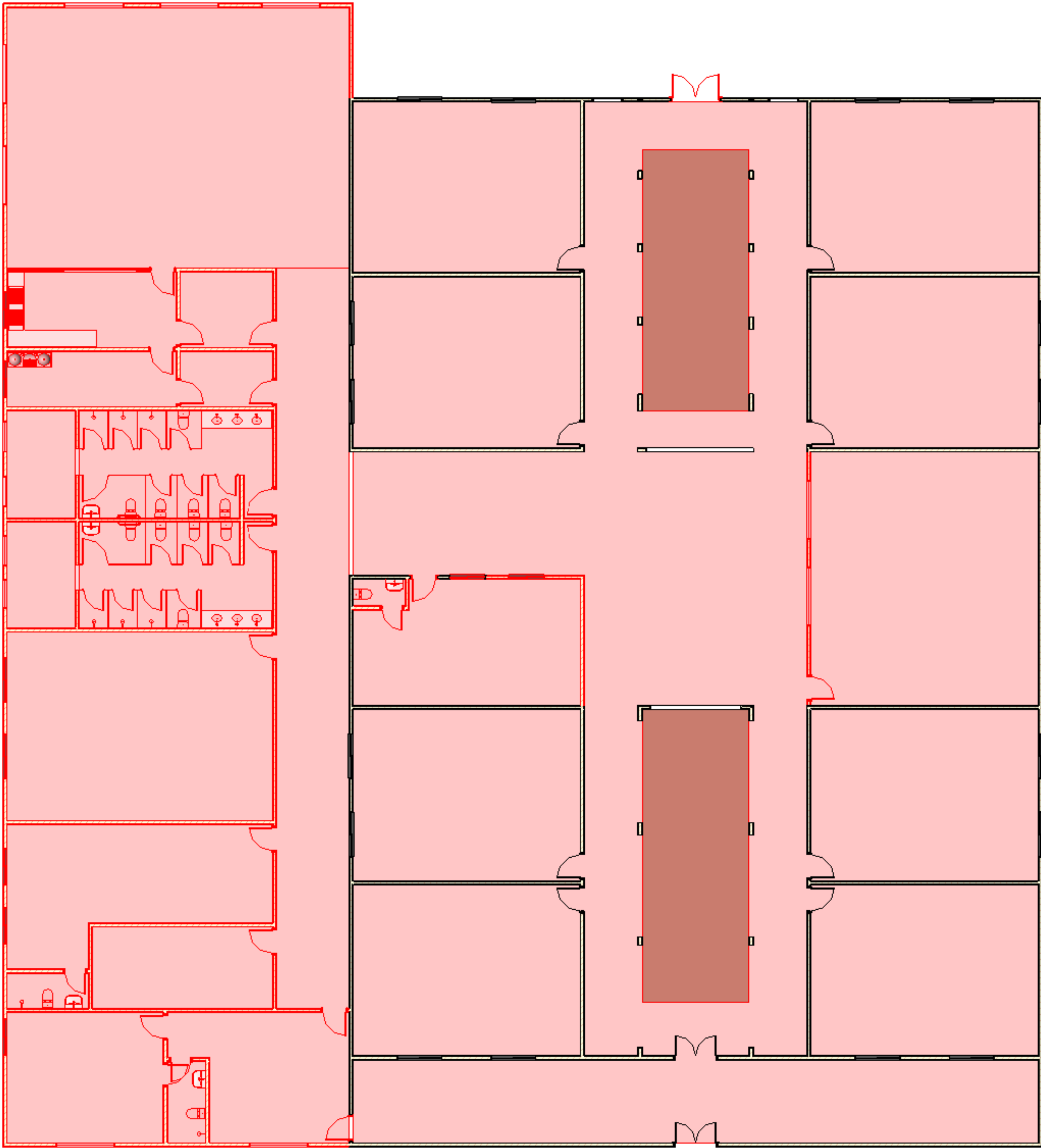


1 DEMOLIÇÃO - PLANTA BAIXA

1 : 100



2 AMPLIAÇÃO - PLANTA BAIXA

1 : 100



MARANHÃO
PREFEITURA MUNICIPAL DE
SANTO ANTÔNIO DOS
LOPES - MA

PROJETO ARQUITETÔNICO

PROPRIETÁRIO: PREFEITURA MUNICIPAL DE SANTO ANTÔNIO DOS LOPES - MA

AUTOR DO PROJETO: ENG. LÁRAZO FERNANDES PESTANA, CREA 058.312/D-MG

DESCRIÇÃO:
PLANTA BAIXA - DEMOLIÇÃO E AMPLIAÇÃO

OBRA:
REFORMA

ENDEREÇO:
UNIDADE ESCOLAR CORAÇÃO DE JESUS

PROPRIETÁRIO:
PREFEITURA MUNICIPAL DE SANTO ANTÔNIO DOS LOPES - MA

ÁREA CONSTRUIDA:
1384,12 M²

PRANCHA:

02

DESENHO:
Autor

DATA:
03/13/25

ESCALA:
1 : 100

FOLHA:
A-1L - 1189x594